

# ПРАЙС-ЛИСТ НА ИЗДЕЛИЯ ИЗ ТЕРМОДЕРЕВА

01.04.2025



+7 (926) 209-81-82 TELEGRAM, WHATSAPP

+7 (495) 201-37-06

TERMO-WOOD@MAIL.RU

[TERMO-WOOD.RU](http://TERMO-WOOD.RU)

МО, г. Химки, мкр. Сходня, Некрасова, 2с3в



[termowoodofficial](https://vk.com/termowoodofficial)



[termo\\_1wood1](https://t.me/termo_1wood1)



[termowoodofficial](https://www.youtube.com/termowoodofficial)



[termowood](https://www.instagram.com/termowood)



## ЦВЕТОВАЯ ПАЛИТРА ДЛЯ ВНЕШНЕЙ ОТДЕЛКИ

### ТЕРМОЯСЕНЬ



ОСУЩЕСТВЛЯЕМ ИНДИВИДУАЛЬНЫЙ ПОДБОР ЦВЕТА ПОД ВАШ ПРОЕКТ (БЕЗ НАЦЕНКИ)



## ЦВЕТОВАЯ ПАЛИТРА ДЛЯ ВНЕШНЕЙ ОТДЕЛКИ

### ТЕРМОПИХТА



ОСУЩЕСТВЛЯЕМ ИНДИВИДУАЛЬНЫЙ ПОДБОР ЦВЕТА ПОД ВАШ ПРОЕКТ (БЕЗ НАЦЕНКИ)



## ПРАЙС-ЛИСТ НА ИЗДЕЛИЯ ИЗ ТЕРМОДЕРЕВА

### КЛАССИЧЕСКАЯ ФАСАДНАЯ ДОСКА



ПОРОДА ДРЕВЕСИНЫ

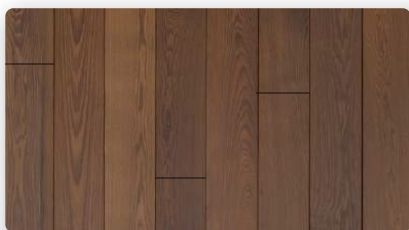
ТОЛЩИНА (ММ)

ШИРИНА (ММ)  
НА ВЫБОР

ДЛИНА (ММ)  
ШАГ 100 ММ

ЦЕНА РУБ./М<sup>2</sup>  
БЕЗ ПОКРЫТИЯ

ТЕРМОЯСЕНЬ



СОРТ ЭКСТРА

20

50

70

100

115

135

160

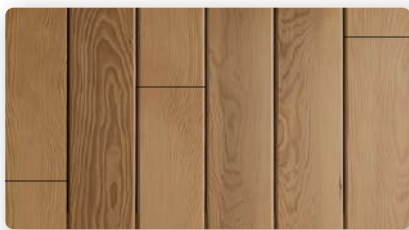
800-3000  
В НАЛИЧИИ

3000-5000  
ПОД ЗАКАЗ

6 500

7 500

ТЕРМОПИХТА



СОРТ ЭКСТРА

16

40

80

120

800-4000  
В НАЛИЧИИ

4 900

4 200

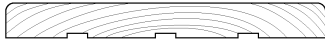
4 900

### ПОКРЫТИЕ ЗАЩИТНЫМ НЕМЕЦКИМ МАСЛОМ KREIDEZEIT

\*Покрытие доски защитным тонированным маслом от 50 м<sup>2</sup> + 2 000 руб./м<sup>2</sup>

## ПРАЙС-ЛИСТ НА ИЗДЕЛИЯ ИЗ ТЕРМОДЕРЕВА

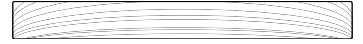
### РАЗНОШИРИННЫЙ ФАСАД



Прямой планкен



Скошенный планкен



Профиль по образцу  
или чертежу Заказчика

ПОРОДА ДРЕВЕСИНЫ

ТОЛЩИНА (ММ)

ШИРИНА (ММ)

ДЛИНА (ММ)  
ШАГ 100 ММ

ЦЕНА РУБ./М<sup>2</sup>  
БЕЗ ПОКРЫТИЯ

ТЕРМОЯСЕНЬ



СОРТ ЭКСТРА

20

50  
+  
70  
+  
115  
+  
160

800-3000  
В НАЛИЧИИ  
  
3000-5000  
ПОД ЗАКАЗ

7 000

ТЕРМОПИХТА



СОРТ ЭКСТРА

16

40  
+  
80  
+  
120

800-4000  
В НАЛИЧИИ

4 900

### ПОКРЫТИЕ ЗАЩИТНЫМ НЕМЕЦКИМ МАСЛОМ KREIDEZEIT

\*Покрытие доски защитным тонированным маслом от 50 м<sup>2</sup> + 2 000 руб./м<sup>2</sup>



## ПРАЙС-ЛИСТ НА ИЗДЕЛИЯ ИЗ ТЕРМОДЕРЕВА

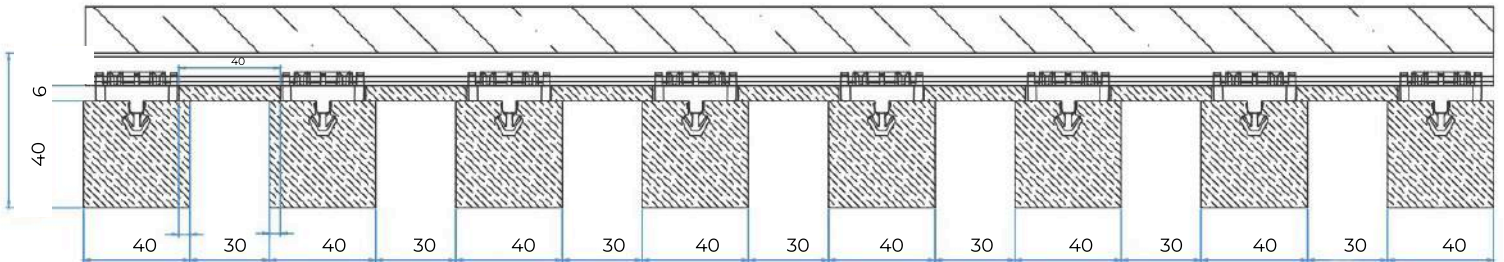
### РЕЕЧНАЯ СИСТЕМА НА КЛИПСЫ

Брусок 40x40 мм + Ламель 6x40 мм (зазор между брусками 30 мм)



Наименование	Расход на м <sup>2</sup>	Ед. изм.	Цена (руб./ед.изм.)	Цена (руб./м <sup>2</sup> )
Брусок Термоясень 40x40 мм, разнотлинка 800-3000 мм (укладка со стыками)	14,3	м.п.	715	10 225
Ламель (проставка) 6x40 мм (видимая часть 30 мм)	14,3	м.п.	174	2 483
Пропил в бруске (в производственных условиях)	14,3	м.п.	47	663
Защитное тонирующее покрытие KREIDZEIT (Германия) (всех видимых граней 40x40x40 мм + 6x40 мм)	2,3	м <sup>2</sup>	2 786	6 407
Алюминиевая направляющая 12x55 мм (под шаг 300 мм)	3,3	м.п.	501	1 654
Клипсы	50	шт.	37	1 820
				<b>23 252 РУБ./М<sup>2</sup></b>

### УЗЕЛ 40X40 ММ

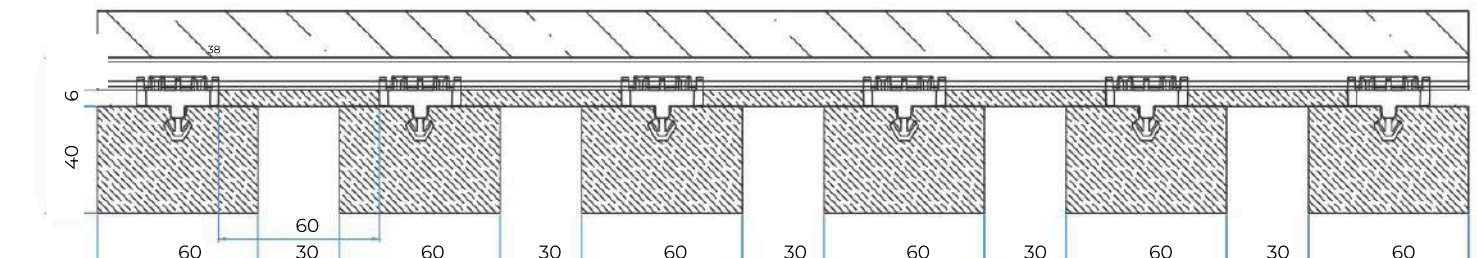


Брусок 40x60 мм + Ламель 6x60 мм (зазор между брусками 30 мм)



Наименование	Расход на м <sup>2</sup>	Ед. изм.	Цена (руб./ед.изм.)	Цена (руб./м <sup>2</sup> )
Брусок Термоясень 40x60 мм, разнотлинка 800-3000 мм (укладка со стыками)	11,1	м.п.	1 077	11 956
Ламель (проставка) 6x60 мм (видимая часть 30 мм)	11,1	м.п.	279	3 092
Пропил в бруске (в производственных условиях)	11,1	м.п.	47	523
Защитное тонирующее покрытие KREIDZEIT (Германия) (всех видимых граней 60x40x40 мм + 6x60 мм)	2,3	м <sup>2</sup>	2 786	6 407
Алюминиевая направляющая 12x55 мм (под шаг 300 мм)	3,3	м.п.	501	1 654
Клипсы	40	шт.	37	1 485
				<b>25 117 РУБ./М<sup>2</sup></b>

### УЗЕЛ 40X60 ММ



## ПРАЙС-ЛИСТ НА ИЗДЕЛИЯ ИЗ ТЕРМОДЕРЕВА

### БРУСКИ БЕЗ СИСТЕМЫ

ПОРОДА ДРЕВЕСИНЫ

ТОЛЩИНА (ММ) ШИРИНА (ММ)

ДЛИНА (ММ)  
ШАГ 100 ММ

ЦЕНА РУБ./М.П.

ТЕРМОЯСЕНЬ



СОРТ ЭКСТРА

40

40

60

80

800-3000  
В НАЛИЧИИ

3000-5000  
ПОД ЗАКАЗ

670

1 000

1 400

### ПОКРЫТИЕ ЗАЩИТНЫМ НЕМЕЦКИМ МАСЛОМ KREIDEZEIT (по 3-м видимым граням)

Грани 40+40+40 мм

Грани 40+60+40 мм

Грани 60+40+60 мм

265 руб./м.п.

310 руб./м.п.

350 руб./м.п.

Грани 40+80+40 мм

Грани 80+40+80 мм

350 руб./м.п.

440 руб./м.п.

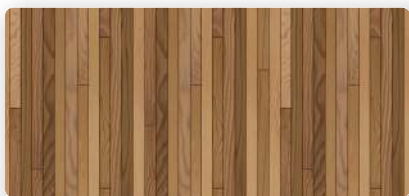
ПОРОДА ДРЕВЕСИНЫ

ТОЛЩИНА (ММ) ШИРИНА (ММ)

ДЛИНА (ММ)  
ШАГ 100 ММ

ЦЕНА РУБ./М.П.

ТЕРМОПИХТА



СОРТ ЭКСТРА

40

40

60

120

800-4000  
В НАЛИЧИИ

430

630

1250

### ПОКРЫТИЕ ЗАЩИТНЫМ НЕМЕЦКИМ МАСЛОМ KREIDEZEIT (по 3-м видимым граням)

Грани 40+40+40 мм

Грани 40+60+40 мм

Грани 60+40+60 мм

265 руб./м.п.

310 руб./м.п.

350 руб./м.п.

Грани 40+120+40 мм

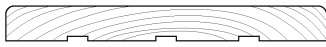
Грани 120+40+120 мм

440 руб./м.п.

620 руб./м.п.

## ПРАЙС-ЛИСТ НА ИЗДЕЛИЯ ИЗ ТЕРМОДЕРЕВА

### ТЕРРАСНАЯ ДОСКА



Декинг



Вельвет



Антислип



Профиль по образцу  
или чертежу Заказчика

ПОРОДА ДРЕВЕСИНЫ

ТОЛЩИНА (ММ)

ШИРИНА (ММ)

ДЛИНА (ММ)  
ШАГ 100 ММ

ЦЕНА РУБ./М<sup>2</sup>  
БЕЗ ПОКРЫТИЯ

ТЕРМОЯСЕНЬ



СОРТ ЭКСТРА

20

50  
70  
100

115  
135  
160

800-3000  
В НАЛИЧИИ

3000-5000  
ПОД ЗАКАЗ

6 500

7 500

40

100

120

140

800-3000  
В НАЛИЧИИ

3000-5000  
ПОД ЗАКАЗ

13 000

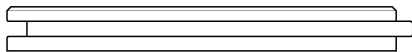
13 400

13 800

### ПОКРЫТИЕ ЗАЩИТНЫМ НЕМЕЦКИМ МАСЛОМ KREIDEZEIT

\*Покрытие доски защитным тонированным маслом от 50 м<sup>2</sup> + 2 000 руб./м<sup>2</sup>

### МАССИВНАЯ ДОСКА ПОЛА



Шип-паз и фаска по периметру. Только для внутренней отделки.

ПОРОДА ДРЕВЕСИНЫ

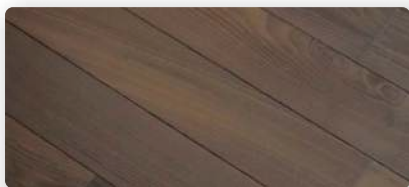
ТОЛЩИНА (ММ)

ШИРИНА (ММ)

ДЛИНА (ММ)  
ШАГ 100 ММ

ЦЕНА РУБ./М<sup>2</sup>  
БЕЗ ПОКРЫТИЯ

ТЕРМОЯСЕНЬ



СОРТ ЭКСТРА

20

95

110

130

155

400-1800  
Доска длиннее 0,9 м - не менее  
40% от партии

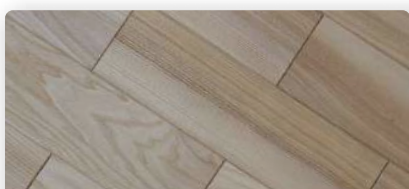
6 800

6 800

6 800

6 800

ЯСЕНЬ



СОРТ ЭКСТРА

20

100

120

140

400-1800  
Доска длиннее 0,9 м - не менее  
40% от партии

6 500

6 500

6 500

\*Покрытие доски тонированным маслом от 50 м<sup>2</sup> + 2 000 руб./м<sup>2</sup>



## ПОДСИСТЕМА

## ГВОЗДЕК КРЕПЕЖ



до 5000 шт.

5 001-10 000 шт.

от 10 001 шт.

 <p><b>ДУЭТ 70</b> только под доску шириной 90-120 мм, примерный расход 24 пар/м<sup>2</sup></p>	400 пар/уп.	32,4 руб.	29,16 руб.	27,27 руб.
 <p><b>ДУЭТ 90</b> для доски любой ширины, примерный расход 16 пар/м<sup>2</sup></p>	200 пар/уп.	44 руб.	39,6 руб.	37,03 руб.
 <p><b>ДУЭТ ФАСАД</b> для доски любой ширины, примерный расход 16 пар/м<sup>2</sup></p>	200 пар/уп.	39,9 руб.	35,91 руб.	33,58 руб.
 <p><b>ДУЭТ СТАРТ</b> примерный расход 1-1,5 шт./м<sup>2</sup></p>	40 шт./уп.	34,9 руб.	31,4 руб.	29,37 руб.

## ГВОЗДЕК САМОРЕЗЫ

<p>Саморез универсальный по дереву сферический 4x20 цинк крепеж+планкен / терраса, расход 4 шт. на 1 пару крепежей</p>		500 шт./уп.	3 руб./шт
<p>Саморез универсальный по дереву сферический 4.5x45 цинк для лаги из лиственницы, расход 1 шт. на 1 пару крепежей</p>		500 шт./уп.	3,5 руб./шт.

## ЛАГИ HILST

<p>Лага алюминиевая HILST 40x60x4000 мм (расход 4,5-5 м.п. на 1 м<sup>2</sup>)</p>	970 руб./м.п.
<p>Лага алюминиевая HILST 20x50x4000 мм (расход 4,5-5 м.п. на 1 м<sup>2</sup>)</p>	700 руб./м.п.

## ЛАГИ ЛИСТВЕННИЦА

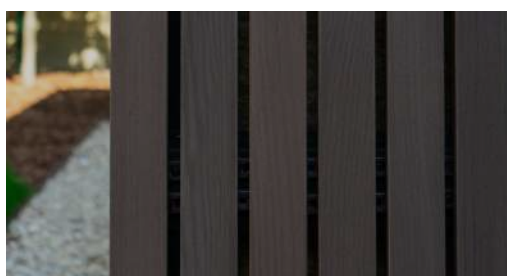
<p>Направляющая из лиственницы 45x70x2000-4000 мм (сорт АВ)</p>	370 руб./м.п.
---	---------------

**ТРАНСПОРТИРОВКА И ХРАНЕНИЕ**

- Не допускается погрузка и разгрузка доски навалом. Также запрещено выгружать доску сбрасыванием.
- При транспортировке продукции должна быть обеспечена целостность упаковки и соблюдены условия, исключающие возможность механических повреждений, попадания влаги, воздействия солнечных лучей, загрязнения.
- До монтажа доска должна храниться в упаковке производителя в сухом помещении.
- Не допускается проникновение воды внутрь упаковки.
- Запрещено хранить доску под действием солнечных лучей, доска выгорает.
- Не рекомендуется хранить доску на улице при минусовых температурах до монтажа. Доска морозится, твердеет и больше трескается/колется в процессе монтажа.
- Доска должна храниться в горизонтальном положении во избежание продольной покоробленности.



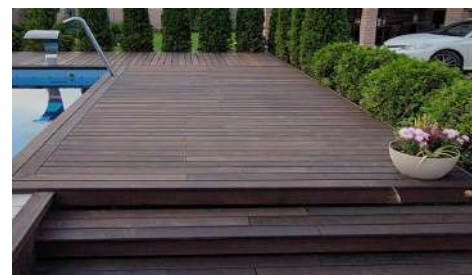
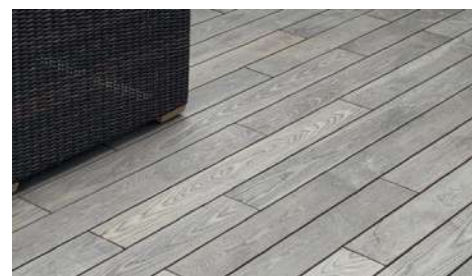
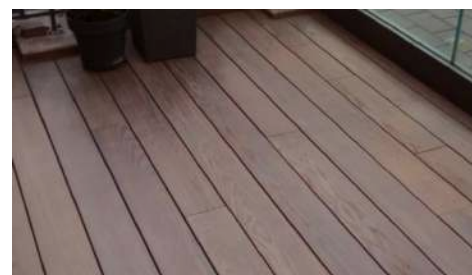
**МОНТАЖ**



- Запрещено вкручивать саморезы или вбивать гвозди без предварительного просверливания отверстий. Данное действие приведет к раскалыванию доски в процессе. Также монтаж без предварительного просверливания приведет к образованию внутренних микротрещин, которые с большой вероятностью появятся на лицевой поверхности через сезон.
- Запрещено резать доску (пилить/торцевать) не заточенными пилами. Термообработанная доска имеет повышенную плотность, очень хрупкая на скол.
- В качестве направляющих рекомендуется использовать металлические системы или деревянные лаги (лиственница). Предварительно необходимо защитить деревянные лаги составом от гниения.
- При монтаже требуется оставлять технические зазоры между досками в зависимости от ширины доски. Рекомендуемая ширина зазора - 6% от ширины доски. Обязательный технический зазор между досками на торцах составляет 5 мм.
- Рекомендованный шаг направляющих (лаги, подсистема) для фасада 300-400 мм, для террасы 300-400 мм.
- Торцы каждого изделия должны быть закреплены к лаге.
- Торцы необходимо защитить воском, чтобы свести к минимуму образование торцевых трещин.
- Не рекомендуем монтировать хранившуюся при минусовых температурах доску в зимний период. Замороженная доска более хрупкая и колется во время монтажа. Также существует вероятность расширения доски во время оттаивания весной, что приведет к деформации общей конструкции.
- Не рекомендуется использовать профиль шип-паз при внешней отделке. Отсутствуют технические зазоры на расширение.

**ПОКРЫТИЕ И УХОД**

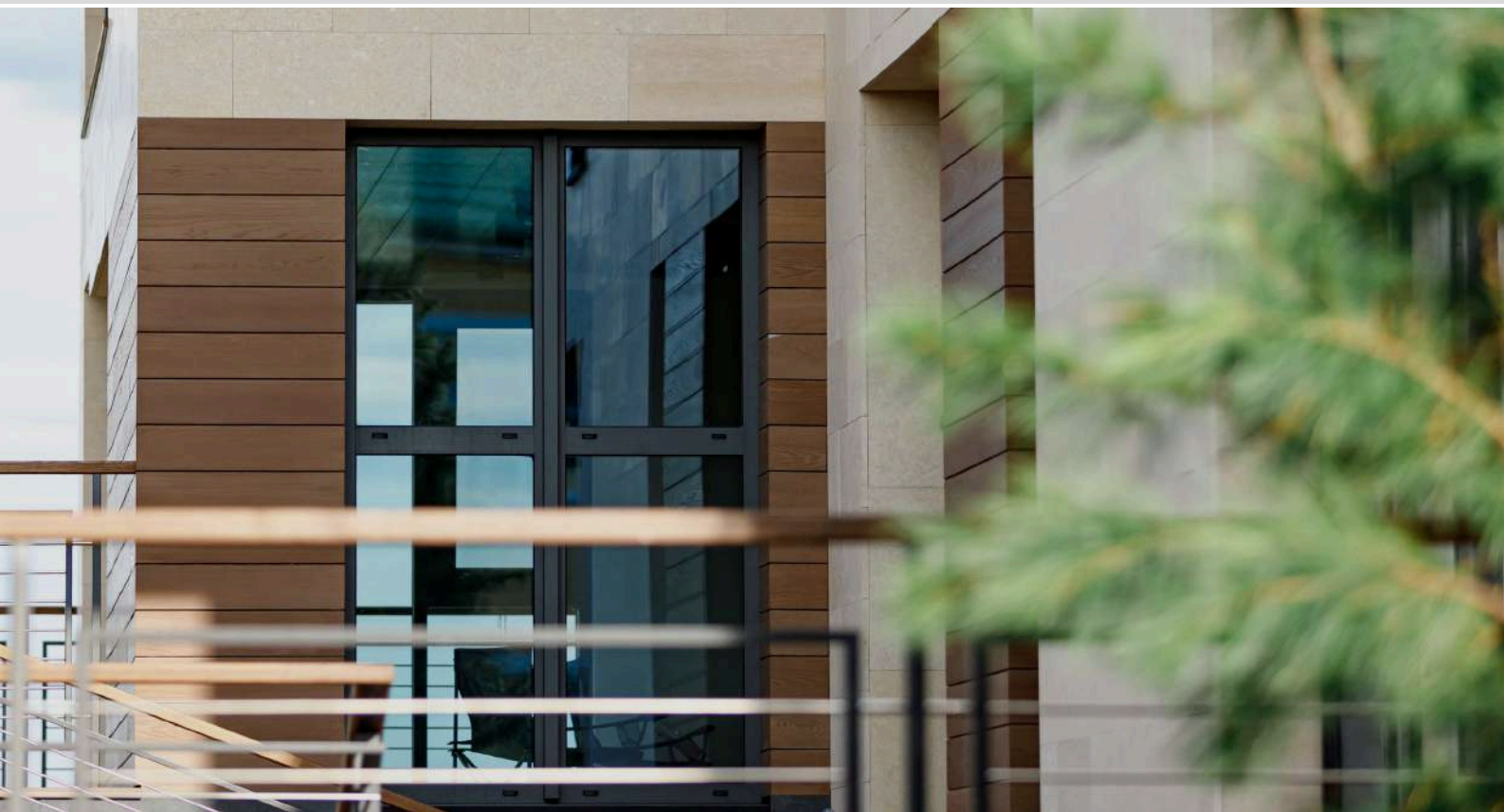
- Перед нанесением масла, доску требуется отшлифовать в два прохода, чтобы убрать динамические волны и открыть поры для более глубокого проникновения защитного масла.
- Термодерево, как и любое другое дерево, выгорает на солнце. Чтобы существенно замедлить процесс выгорания, рекомендуем использовать масла с ТОНОМ для лицевой поверхности. Бесцветное масло (даже с УФ фильтрами) не защищает от выгорания.
- Не рекомендуем покрывать термодерево для внешней отделки составами на водной основе, т.к. данное покрытие поднимает ворс древесины, а также способствует расслаиванию материала.
- Горизонтальные поверхности (террасы) любой ширины, а также вертикальные поверхности (фасады) шириной от 120 мм необходимо покрыть с тыльной стороны любым недорогим составом.
- Чтобы обновить покрытие, требуется вымыть термодерево раствором марсельского мыла (не содержит щелочь, которая растворяет остатки защитного масла), дать просохнуть 24 часа и нанести тонкий слой защитного состава (масла).
- Термодерево имеет насыщенный оттенок на всю толщину и подлежит многократной шлифовке. В случае необходимости доску можно отшлифовать (она станет как новая) и покрыть двумя слоями масла.
- Террасу необходимо обновлять 1 раз в год, фасад 1 раз в 4 года



## ГАРАНТИИ

Гарантийные обязательства действуют только при условии исполнения правил по хранению, монтажу и эксплуатации изделия.

ПЕРЕЧЕНЬ ГАРАНТИЙНЫХ ОБЯЗАТЕЛЬСТВ	СРОК	ПРИМЕЧАНИЕ
Структурная целостность	30 лет	Допускаются текстурные отслоения и растрескивание доски в процессе эксплуатации не более 5% от общего объема, что является нормой природного материала
Отсутствие биологического разрушения и гнилостных процессов	30 лет	
Геометрическая стабильность	30 лет	Допускается временное разбухание доски, не более чем на 2% во всех плоскостях при впитывании влаги
Существенное замедление выцветания материала	1 год	<ul style="list-style-type: none"> <li>Гарантия распространяется только на изделия, покрытые на производстве Термо Вуд</li> <li>Доска подлежит регулярному обновлению, согласно правилам</li> <li>Допускается многократная шлифовка доски</li> </ul>





ПОРТФОЛИО

ОБЪЕКТЫ С ТЕРМОЯСЕНЕМ



ОБЪЕКТЫ С ТЕРМОСОСНОЙ / ТЕРМОПИХТОЙ



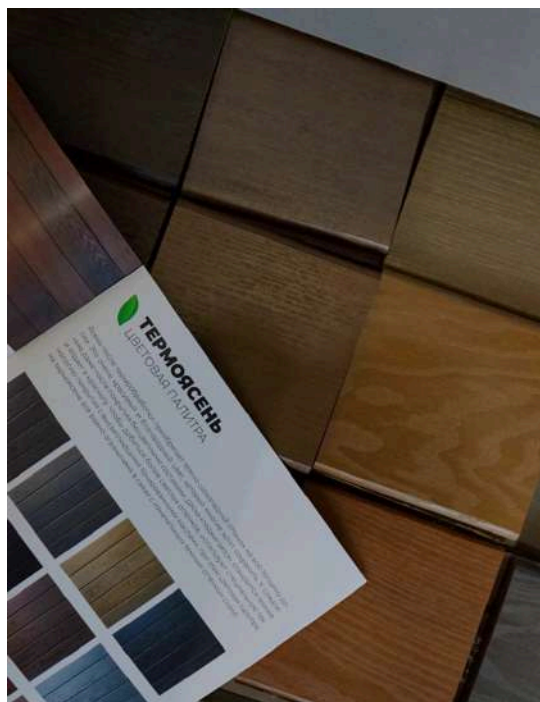


## ШОУ-РУМ ТЕРМО ВУД

### Приглашаем Вас посетить шоу рум Термо Вуд в г. Химки.

Вы можете с уверенностью рассчитывать на наших специалистов, которые честно расскажут плюсы и минусы нашей продукции и подберут наиболее подходящий материал под Ваш проект и бюджет.

В нашем шоу руме представлены стенды в натуральную величину, что дает возможность визуально представить Термодревесину на Вашем фасаде или террасе.



Всем нашим гостям мы бесплатно предоставляем каталоги и живые образцы, которые можно взять с собой и примерить к другим материалам в проекте. Большой выбор профилей и цветовых решений Вас приятно удивит. Также мы бесплатно осуществляем подбор цвета по индивидуально заданным параметрам.

**ЖДЕМ ВСЕХ В ГОСТИ!**

Г. ХИМКИ, МКР. СХОДНЯ, УЛ. НЕКРАСОВА, 2С3В (10 КМ ОТ МКАД)

+7 (495) 201-37-06